

you can  
**Canon**

iR5055/N  
iR5065/N  
iR5075/N

Drukarka wielofunkcyjna.

Szybki przepływ dokumentów  
w Twoim biurze.

Wielofunkcyjna.

Wydajne  
drukowanie.



iR5055/N / iR5065/N / iR5075/N

# Prawdziwie skuteczny obieg dokumentów.

Drukarki Canon iR5055/N, iR5065/N i iR5075/N stanowią gamę zaawansowanych wielofunkcyjnych urządzeń, które poprawiają komunikację i sposób w jaki tworzysz, udostępniasz oraz dystrybuujesz dokumenty w swojej organizacji. Przyjazne dla użytkownika i zaprojektowane tak, aby zmaksymalizować wydajność, mogą zostać wyposażone w szeroki wachlarz opcji wykańczania, które nadadzą komunikacji dodatkowy wymiar. Gama dostępnych narzędzi do zarządzania zapewnia kontrolę kosztów oraz bezpieczeństwo.

**Zaprojektowane do dużych zadań.**

**Twoje informacje będą bezpieczne.**



## Osiągnij najwyższą wydajność.

Zastępując kilka oddzielnych urządzeń jednym, które posiada właściwości ich wszystkich, dzięki iR5055/N, iR5065/N i iR5075/N wygospodarujesz nową przestrzeń w Twoim biurze. Możesz więc drukować, faksować, skanować i wysłać dokumenty z jednego urządzenia, które może wykonywać wiele prac jednocześnie. Wysoka wydajność jest dodatkowo zwiększana przez jednoprzebiegowy system dupleksowy (ang. one - pass duplex system), który wirtualnie podwaja szybkość osiąganą podczas tradycyjnego skanowania, do 100 obrazów na minutę. Możliwości wykańczania dokumentów odpowiadają tym oferowanym przez lokalne drukarnie - w tym składanie w kształcie litery Z i C - dając Ci tym samym możliwość wykonania na miejscu prac, które poprzednio trzeba było zlecać na zewnątrz.

## Chroń swoje zasoby.

Informacja jest kluczowym zasobem biznesowym, a Canon pomaga Ci ją chronić. Dostęp do urządzeń iR5055/N, iR5065/N oraz iR5075/N można kontrolować przy użyciu hasła, zgodnie z procedurą logowania obowiązującą w firmie, a także za pomocą odcisków palców. Dokumenty można przechowywać w bezpiecznych skrynkach pocztowych do czasu ich wydrukowania przez danego użytkownika. Zeskanowane dokumenty, zanim zostaną wysłane dalej, można także zaszyfrować. W przypadku wyjątkowo poufnych dokumentów, w dokument drukowany można „wstawić” zabezpieczający znak wodny, który staje się widoczny, gdy ktoś próbuje skopiować dokument.

Poufne dokumenty wysyłane do drukowania.



Jeśli dokument jest kopiowany, znak staje się widoczny.

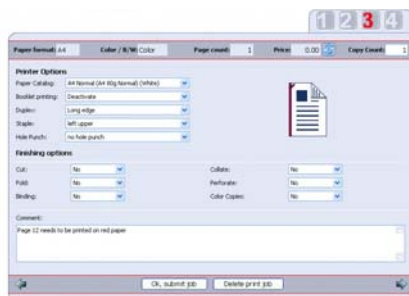


Aby zminimalizować ryzyko ataku hakerów z zewnątrz, narzędzia sieciowe służące do uwierzytelnienia gwarantują, że tylko autoryzowane komputery mogą łączyć się z urządzeniami iR5055/N, iR5065/N oraz iR5075/N. Co więcej, twarde dyski urządzeń mogą zostać wyczyszczone lub zaszyfrowane, a „dzienniki zadań” ukryte.

### Oszczędne i kontrolowane drukowanie.

Wykorzystywanie obu stron papieru jest nie tylko oszczędne, ale nadaje również profesjonalizmu Twojej komunikacji biznesowej. Wprowadzenie opcjonalnego oprogramowania Canon uniFLOW przynosi wiedzę na temat drukowania i kosztów zarządzania na nowy wyższy poziom. uniFLOW dostarcza bieżące i szczegółowe informacje o tym, kto realizuje wydruk, co i gdzie jest drukowane i jaki jest koszt zadania. Umożliwia także automatycznie przekierowanie zadań do bardziej oszczędnych urządzeń w sieci oraz zapewnia kontrolę wydruków w każdym z działów. Dzięki temu planowanie budżetu staje się łatwiejsze i możliwe jest obliczenie rzeczywistego zwrotu z inwestycji.

Zaprojektowane do realizacji pilnych zadań.



Oprogramowanie uniFLOW.

### Bezproblemowe zarządzanie dla działu IT.

Twoje informacje pozostaną bezpieczne.

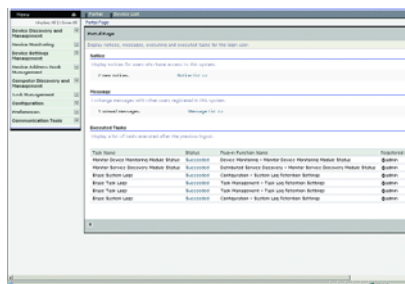
Urządzenia iR5055N, iR5065N oraz iR5075N firmy Canon są „gotowe do pracy w sieci”, tak więc instalacja i przygotowanie do pracy w sieci jest niezwykle proste.

iW Management Console (iWMC) to aplikacja sieciowa, którą ułatwia scentralizowane zarządzanie urządzeniami sieciowymi – jest to idealne rozwiązanie dla zapracowanych działów IT. Ta standardowa funkcja umożliwia zdalne zarządzanie ustawieniami urządzenia, wykrywanie nowych urządzeń przy użyciu zautomatyzowanych zadań i zgłaszanie zaistniałych błędów poprzez e-mail. Informacje o kończącym się tonerze lub o problemach z urządzeniem mogą zostać wysłane w formie poczty e-mail, dzięki czemu możliwe jest podjęcie szybkich i sprawnych działań. Gwarantuje to minimalizację przestoju.

iWMC umożliwia także administratorom kopiowanie ustawień i książek adresowych pomiędzy wieloma urządzeniami. Opcjonalny system e-Maintenance firmy Canon – pozwala na automatyczne zgłaszanie wszelkich ewentualnych problemów, tak więc nie trzeba się martwić o ciągłe monitorowanie urządzeń.

### Wdrożenie proste dla użytkowników.

Identyczny interfejs użytkownika jest wspólny dla każdego urządzenia biurowego Canon. Umożliwia to szybkie wdrożenie i administrowanie wielu urządzeń Canon oraz pozwala użytkownikom na bezproblemowe przełączenie się pomiędzy urządzeniami.



iWMC Main portal.

# Urządzenie wielofunkcyjne, które wykonuje wszystko, czego potrzebujesz.

Kiedy musisz wykonać pracę, dobrze jest móc się naprawdę na kimsś oprzeć. W ten sposób należy myśleć o urządzeniach iR5055/N, iR5065/N oraz iR5075/N. Jedno wydajne urządzenie na którym można polegać, pozwala Ci na drukowanie, kopiowanie, faksowanie, skanowanie i wysyłanie informacji w prosty i szybki sposób, gwarantując jakość, która Cię wyróżni!

## Wydajność, która pozwala na dotrzymanie każdego terminu.

iR5075/N drukuje i kopiuje z zawrotną szybkością 75 stron na minutę, co czyni ją perfekcyjną dla departamentów produkujących znaczne ilości dokumentów. Może też stać się sercem scentralizowanych usług produkcyjnych w dużych organizacjach.

75 stron na minutę.

iR5065/N i iR5055/N są urządzeniami o niezwykle wydajności wynoszącej odpowiednio 65 i 55 stron na minutę. Każdy model jest produkowany jako „gotowy do pracy w sieci” - wersja N oraz wersja kopiarkowa, która może zostać rozbudowana o karty wydruków obsługujących wiele języków opisu strony. W celu zwiększenia prędkości pracy w sieci drukowanie odbywa się przy użyciu standardów branżowych Postscript, PCL lub unikalnego sterownika UFR II firmy Canon. Urządzenia o trzech szybkościach pracy, umożliwiają wybór tego, które najbardziej odpowiada bieżącym potrzebom w odniesieniu do terminowości i kosztów.

Łatwy w obsłudze interfejs oznacza, że wysokiej klasy wydruki mogą być wykonane z poziomu komputera użytkownika. A duży, kolorowy ekran dotykowy sprawia, że obsługa urządzenia jest równie prosta.



Dziurkowane.



Broszura zszywana grzbietowo.



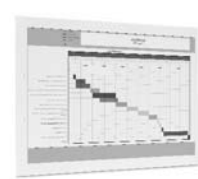
Składanka Z.



Składanka C.



Kartki A3 dziurkowane w układzie poziomym.



### Drukowanie wysokiej jakości.

Dzięki urządzeniom iR5055/N, iR5065/N i iR5075/N dokumenty wysokiej jakości stają się normą, przy doskonałej rozdzielczości

**Wysoka jakość.**

1.200 dpi wydruki są czyste i wyraziste. Dzięki wielu profesjonalnym opcjom wykańczania możesz teraz tworzyć profesjonalne prace bez ich wysyłania do drukarni. Dokumenty mogą być składane w formie litery Z lub C, dając tym samym wiele możliwości zaprezentowania Twojej pracy - dzięki temu zostaniesz zauważony! Podajnik ręczny pozwala na załadowanie grubych kartek do 256g/m<sup>2</sup> - na przykład kolorowych przekładek wyprodukowanych na innym urządzeniu - wykorzystanie ich w Twojej pracy pozwoli Ci osiągnąć bardziej profesjonalne wyniki. Ważne broszury oraz dziurkowane i zszywane raporty mogą być z łatwością tworzone w różnych formatach i przy zastosowaniu różnych rodzajów papieru.

Standardowe oprogramowanie Page Composer firmy Canon jeszcze bardziej zwiększa profesjonalizm. Zazwyczaj, kiedy chcesz stworzyć raport łączący w sobie informacje z różnych plików jak Word czy Excel, musisz je najpierw wydrukować, a potem ręcznie scalić wydrukowane dokumenty, co zabiera dużo czasu. Natomiast, dzięki Page Composer możesz przeprowadzić operację scalania bez żadnego wysiłku, z poziomu Twojego komputera, a następnie wydrukować i powielić pełną gotową wersję.

### Szybka i skuteczna komunikacja.

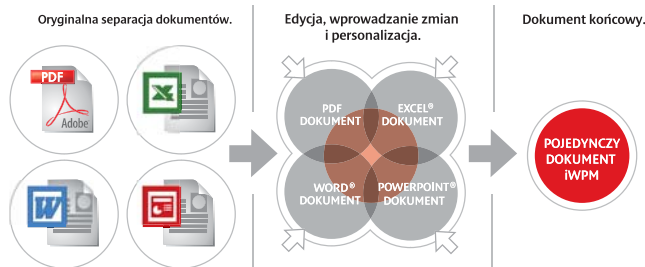
Każde urządzenie jest wyposażone w jednoprzebiegowy system dwuplexowy, który pozwala na skanowanie dokumentów z niezwykłą szybkością 100 obrazów na minutę. Na przykład duże dokumenty mogą być skanowane z podajnika, a następnie w bezpieczny sposób przy użyciu Canon i-Send wysyłane w formie plików PDF do różnych lokalizacji - takich jak foldery sieciowe, skrzynki archiwizacyjne czy adresy e-mailowe. Na wszelki wypadek można je również zasyfrować.



Skrzynka archiwizacyjna.

### Większa wygoda dzięki skrzynkom archiwizacyjnym.

iR5055/N, iR5065/N i iR5075/N posiadają skrzynki archiwizacyjne dające dodatkowe możliwości zabezpieczenia poufnych dokumentów. Skrzynki archiwizacyjne stanowią bezpieczny magazyn do przechowywania wszystkich dokumentów; można je tworzyć dla poszczególnych osób lub grup użytkowników. Każdy dokument może zostać zeskanowany, wysłany lub wydrukowany bezpośrednio ze skrzynki - jest to wygodne, jeśli nie chce się, aby poufne raporty leżały na wierzchu zanim będziemy mieli szansę je odebrać. Można także przejrzeć dokumenty znajdujące się w skrzynce archiwizacyjnej przed ich wydrukowaniem.



**Natychmiastowa komunikacja.**

**Oprogramowanie jako wartość dodana.**

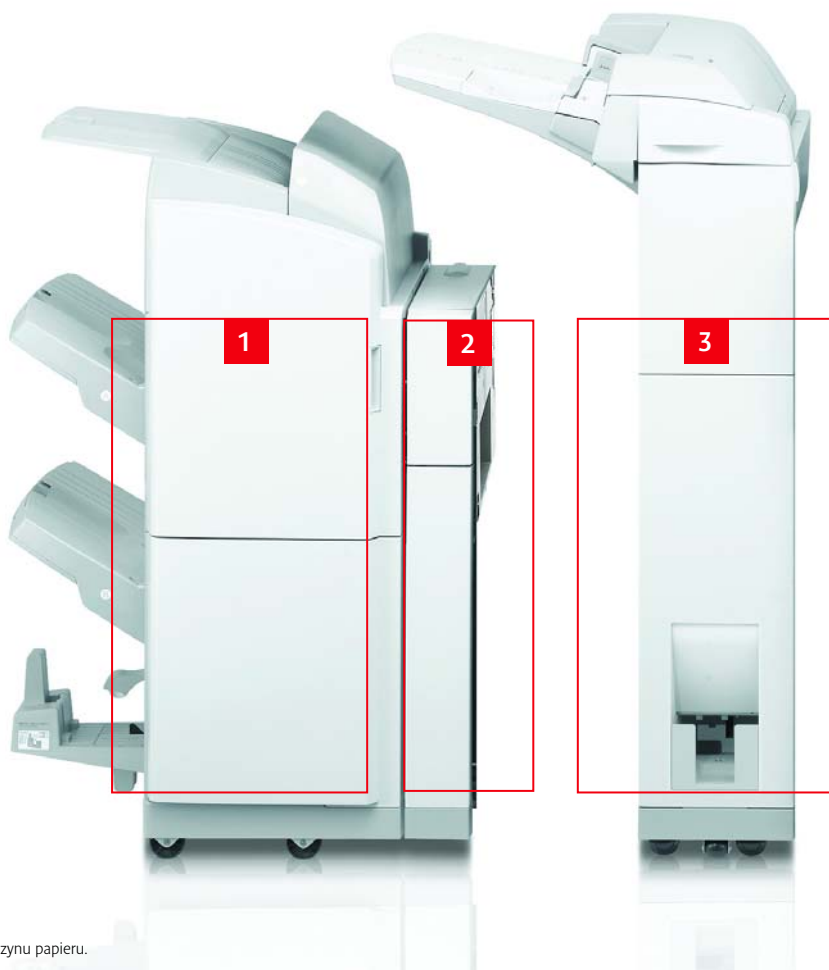
# Rozwiązanie, które spełnia Twoje potrzeby i mieści się w budżecie.

Trzy wydajne urządzenia oraz wiele różnych możliwości konfiguracji oznacza, że istnieje rozwiązanie, dopasowane do Twoich potrzeb, dające Ci możliwość rozwoju w przyszłości.

**Wszystko, czego  
potrzebujesz.**

**Do dużych zadań.**

- 1** Moduł wykańczania grzbietowego AD2 – opcja
- 2** Dziurkacz – opcja
- 3** Podajnik ręczny / moduł składarki – opcja
- 4** Skaner z jednoprzebiegowym systemem dupleksowym. Podajnik dokumentów (100 arkuszy) – standard
- 5** Przyjazny dla środowiska / wydruki próbne
- 6** Standardowe kasety na papier (2 x 1500 arkuszy)
- 7** Standardowe kasety na papier (2 x 550 arkuszy)
- 8** Magazyn papieru A4/A3 (3500 arkuszy) – opcja\*



\* Jednorazowo można skonfigurować wyłącznie jedną opcję magazynu papieru.

## 1 Profesjonalne wykańczanie.

Aby stworzyć możliwie najbardziej profesjonalnie wyglądające dokumenty wybierz wykańczanie grzbietowe. Dzięki temu możesz produkować automatycznie składane 60 stronicowe broszury przy użyciu 15 arkuszy i za pomocą zaledwie kilku kliknięć myszką - wszystko to w wygodnej pozycji przy twoim komputerze. Można nawet tworzyć broszury w imponującym formacie A4. Jeśli dodać do tego oprogramowanie Page Composer firmy Canon, będziesz mógł także scalać dane z różnych plików, tworząc raporty biznesowe czy nawet szczegółowe plany projektów.

## 2 Jednostka dziurkująca.

Jednostka dziurkująca na 2 lub 4 dziurki.

## 3 Inserter/moduł składarki.

Inserter pozwala Ci na podanie wcześniej zadrukowanych arkuszy o gramaturze do 256g/m<sup>2</sup> z dodatkowych źródeł do gotowych już dokumentów oraz oferuje szeroki wachlarz opcji składania dokumentów. Format A3, A4R możesz składać w kształcie litery Z, natomiast format A4R - w kształcie litery C.

## 4 Skaner z jednoprzebiegowym systemem dupleksowym.

Podajnik dokumentów na 100 arkuszy jest wyposażony w jednoprzebiegowy system dupleksowy, który pozwala na skanowanie 100 obrazów na minutę i obsługuje różne rozmiary stron. Czytnik obrazów w połączeniu z funkcją Universal Send pozwala Ci skanować dokumenty, które można od razu przesyłać na adresy e-mail, skrzynki pocztowe i do folderów sieciowych.

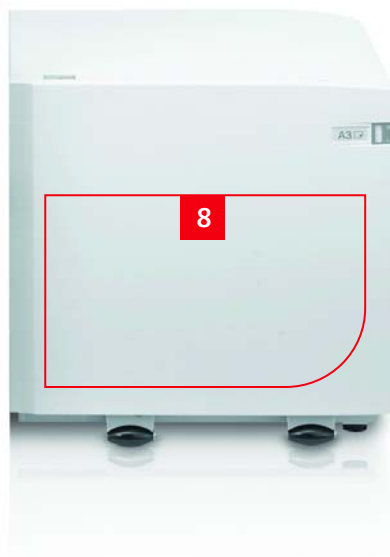
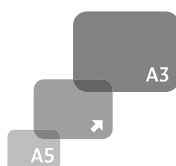
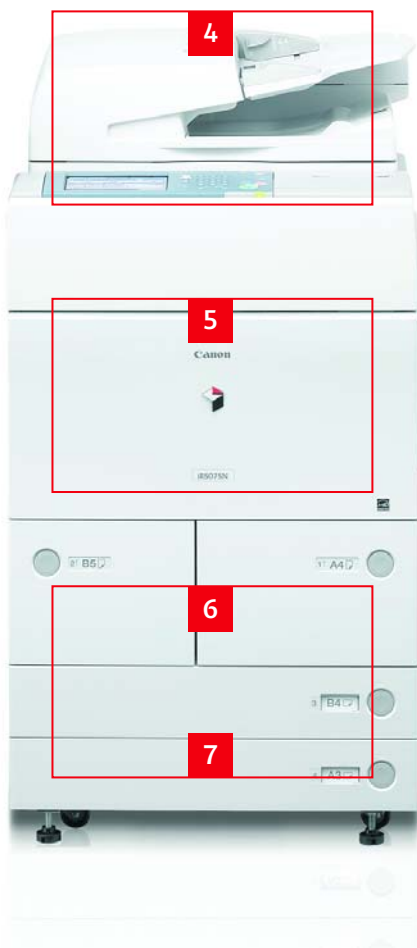
## 5 Przyjazny dla środowiska.

Urządzenie spełnia najsurowsze standardy środowiskowe takie jak RoHS, które to przepisy zakazują używania substancji niebezpiecznych.

Zastosowanie wielofunkcyjnej wbudowanej platformy aplikacyjnej MEAP, rozwiązania stworzonego przez firmę Canon, wykorzystującego platformę aplikacyjną Java, umożliwia integrację nowego i zindywidualizowanego oprogramowania bezpośrednio z urządzeniem. W ten sposób Twoje inwestycje można aktualizować o najnowsze osiągnięcia w dziedzinie biurowej technologii komunikacyjnej.

## 6 7 8 Ogromne zasoby papieru.

Połącz wszystkie podajniki papieru dla uzyskania maksymalnej ilości 7.650 arkuszy pochodzących z 6 różnych podajników, aby zagwarantować ogromną wszechstronność. Opcjonalny magazyn papieru A3 pozwala na skonfigurowanie różnych rozmiarów papieru, aby uporać się z dużymi zadaniami nawet w formacie A3.



# Specyfikacja iR5055/N / iR5065/N / iR5075/N

<p>Typ Maksymalny rozmiar oryginału Rozmiar kopii</p> <p>Rozdzielczość</p> <p>256 odcieni szarości Szybkość kopiowania /drukowania</p> <p>Powiększenie/Pomniejszenie Zoom Stałe wartości zoom Czas uzyskania pierwszej kopii Czas nagrzewania Ilość kopii/wydruków Drukowanie dwustronne Gramatura papieru</p> <p>Pojemność papieru (80g/m<sup>2</sup>) Standard</p> <p>Opcja</p> <p>Jednostka centralna Pamięć Dysk twardy Interfejs Zasilanie Zużycie energii (W) Wymiary (szer./dł./wys.) Przebiegi instalacyjna (szer./dł.) Waga</p>	<p>Wolnostojący A3 Kasety 1, 2: A4 Kasety 3, 4: A3 do A5R Podajnik ręczny: A3 to A5R, dowolny rozmiar (99 x 148 do 297 x 432) Skanowanie: 600dpi x 600dpi Kopiowanie: odpowiednik 1200dpi x 600dpi Drukowanie: 1200dpi x 1200dpi</p> <p>A4: 55 stron/minutę (iR5055/N), 65 stron/minutę (iR5065/N), 75 stron/minutę (iR5075/N) A3: 32 strony/minutę (iR5055/N, iR5065/N), 37 stron/minutę (iR5075/N) A4R: 40 stron/minutę (iR5055/N), 47 stron/minutę (iR5065/N), 54 strony/minutę (iR5075/N) A5R: 35 stron/minutę (iR5055/N, iR5065/N, iR5075/N)</p> <p>25 do 400% 25%, 50%, 70%, 100%, 141%, 200%, 400% 3,3 sekundy (iR5055/N, iR5065/N), 3,1 sekundy (iR5075/N) Maksymalnie 30 sekund Od 1 do 9 999 arkuszy Standard Kasety: 64 do 200g/m<sup>2</sup> Podajnik ręczny: 64 do 200g/m<sup>2</sup></p> <p>1,500 arkuszy x 2 kasety (3,000 arkuszy) 550 arkuszy x 2 kasety (1,100 arkuszy) Podajnik ręczny: 50 arkuszy Boczny podajnik papieru: 3,500 arkuszy Maksymalna pojemność papieru: 7,650 arkuszy 533MHz/400MHz 1GB 40GB Ethernet (100Base-TX/10Base-T), USB 220 do 240V 10A 50/60Hz Maks. 2,3kW 643 x 743 x 1,207mm</p> <p>1,335 x 743mm Okolo 220kg</p>	<p><b>MAGAZYN PAPIERU-AD1 (OPCJA)</b> Rozmiar papieru Gramatura papieru Pojemność papieru Wymiary (szer./dł./wys.) Waga</p> <p>A4 64 do 200g/m<sup>2</sup> 3,500 arkuszy (80g/m<sup>2</sup>) 323 x 583 x 574mm Okolo 29,8kg</p>
		<p><b>MAGAZYN PAPIERU-AE1 (OPCJA)</b> Rozmiar papieru Gramatura papieru Pojemność papieru Wymiary (szer./dł./wys.) Waga</p> <p>A3, A4 i A4R 64 do 200g/m<sup>2</sup> 3,500 arkuszy (80g/m<sup>2</sup>) 598 x 621 x 574mm Okolo 45,1kg</p>
		<p><b>WYKAŃCZARKA-AD1 / WYKAŃCZANIE GRZBIETOWE-AD2 (OPCJA)</b> Liczbę tac Pojemność tacy (Bez sortowania)</p> <p>3 tace</p> <p>Taca A: A4/A5R 250 arkuszy, A3/A4R 125 arkuszy Taca B: A4/A5R 1,300 arkuszy, A3/A4R 650 arkuszy Taca C: A4 2,450 arkuszy, A5R 1,700 arkuszy, A3/A4R 650 arkuszy W rogu, podwójnie, zszywanie grzbietowe (tylko AD2)</p> <p>A4: 50 arkuszy A3/A4R: 30 arkuszy</p> <p>Rozmiar papieru: A3, A4R Pojemność zszywania: 15 arkuszy (60 stron, 64 do 80g/m<sup>2</sup>) Gramatura papieru: 64 do 90g/m<sup>2</sup> AD1 646 x 656 x 1121mm AD2 649 x 656 x 1121mm AD1: Okolo 48kg AD2: Okolo 70,5kg</p>
		<p><b>INSERTER/SKLADARKA-F1 (OPCJA)</b> Składanka w kształcie litery C Składanka w kształcie litery Z</p> <p>Pojemność wyjściowa dla składanki w kształcie litery C Podajnik ręczny</p> <p>Wymiary Waga</p> <p>Rozmiar papieru: A4R Gramatura papieru: 64 do 105g/m<sup>2</sup> Rozmiar papieru: A3, A4R Gramatura papieru: 64 do 105g/m<sup>2</sup></p> <p>40 arkuszy Rozmiar: A3, A4, A4R Gramatura: 60 do 256g/m<sup>2</sup> Pojemność: 100 arkuszy (80g/m<sup>2</sup>) 662 x 679 x 1242mm Okolo 76kg</p>
		<p><b>INNE OPCJE AKCESORIA</b></p> <p>Sieciowa Karta wydruku-S2, Hot Folder Ver 2, Impose Ver 2.6 Roman 1, Szyna rozszerzająca-Expansion Bus-D2, Karta wydruków kreskowych-Barcode Printing Kit-A1, Oprogramowanie Web Access Software-F1, Zabezpieczający Znak Wodny-Secure Watermark-A1, Oprogramowanie do szyfrowania druku-Encrypted Printing Software-C1, Zestaw do usuwania danych z dysku twardego - HDD Data Erase Kit-A1, Zestaw do szyfrowania danych na dysku - HDD Data Encryption Kit-B2, Zestaw funkcji uniwersalnego wysyłania - Universal Send Searchable PDF Kit-A1, Zestaw funkcji bezpieczeństwa uniwersalnego wysyłania - Universal Send PDF Security Feature Set-A1, Karta elektronicznego podpisu użytkownika - Digital User Signature PDF Kit-A1, Karta Super G3 FAX Board-Z1, Przystawka z podajnikiem do kopert - Envelope Feeder Attachment -A1, Kartridż do stempli - Stamp Ink Cartridge-C1 GP, Moduł składarki - paper holding unit-E1, Jednostka dziurkująca - Puncher Unit-A51, Jednostka dziurkująca - Puncher Unit-AU1, Jednostka dziurkująca - Puncher Unit-AV1, Taca przesuwalna-D1, Półka na kopie - Copy Tray-L1, Zasobnik na zszywki - Staple Cartridge-J1GP, Zasobnik na zszywki - Staple Cartridge-D3GP, Kaseta-AB1, Czytnik Kart - Card Reader-C1, Zestaw do czytania kart - Card Reader Kit -C2, Półka na dokumenty - Document Tray-M1, Podajnik ADF - ADF Access Handle-A1, Oprogramowanie do zdalnej obsługi - Remote Operators Software Kit-A2, Zestaw pomocy głosowej - Voice Guidance Kit-B1 (angielski)</p>
<p><b>UFRII/PCL PRINTER KIT-R1 (STANDARD DLA MODELU N)</b> PDL Rozdzielczość Pamięć Dysk twardy Jednostka centralna PCL Fonts Obsługiwane systemy operacyjne</p> <p>Interfejs Protokół sieciowy Sterownik skanera</p>	<p>PCL5e, PCL6 i UFR II 1200dpi x 1200dpi 1GB 40GB (wykorzystuje dysk twardy jednostki centralnej) 533MHz/400MHz (wykorzystuje procesor jednostki centralnej) Roman80, Bitmap1</p> <p>PCL: Windows 98/Me/2000/XP/Server 2003/Vista UFR II: Windows 2000/XP/Server 2003/Vista, Mac OSX 10.2.8 lub wersja późniejsza Ethernet (100Base-TX/10Base-T), USB TCP/IP(LPD/Port9100/IPP/PPS/SMB/FTP), IPX/SPX(NDS,Bindery), AppleTalk Network TWAIN Driver (75 do 600dpi czarno-białe/półton)</p>	
<p><b>PS PRINTER KIT-R1 (OPCJA)</b> PDL PS Fonts Obsługiwane systemy operacyjne</p>	<p>Emulacja PostScript3 Roman136</p> <p>Windows 98/Me/2000/XP/Server 2003/Vista, Mac OSX 10.2.8 lub wersja późniejsza, Mac-PPD: Mac OS9.1 lub wersja późniejsza, Mac OSX 10.2.8 lub wersja późniejsza</p>	
<p><b>UNIWERSALNA KARTA WYSYŁANIA - F1 (OPCJA)</b> Rozdzielczość skanowania</p> <p>Przeznaczenie Książka adresowa Format plików</p>	<p>100dpi, 200 x 100dpi, 200dpi, 200 x 400dpi, 300dpi, 400dpi, 600dpi E-Mail/Internet FAX (SMTP), PC (SMB,FTP,NCP), iWDM LDAP, Lokalna (maks.1800) Pojedynczy: TIFF, PDF Wielostronicowy: TIFF, PDF</p>	
<p><b>PODAJNIK DOKUMENTÓW (STANDARD)</b> Rozmiar papieru Gramatura papieru</p> <p>Maks. liczba oryginałów Prędkość skanowania dokumentów (A4/max.)</p> <p>Wymiary (szer./dł./wys.) Waga</p>	<p>A3 do A5R Oryginał jednostronny: 42 do 128g/m<sup>2</sup> Oryginał dwustronny: 50 do 128g/m<sup>2</sup> 100 arkuszy (80g/m<sup>2</sup>)</p> <p>Kopiowanie: 77 obrazów/minutę Skanowanie: 77 obrazów/minutę 300dpi, 100 obrazów/minutę 300dpi przy 1 ścieżce skanowania dwustronnego Okolo 615 x 560 x 166mm Okolo 20,2kg</p>	

Niektóre obrazy stanowią imitację dla przejrzystości wydruku. Wszystkie dane zostały oparte na podstawie standardowych metod testowych firmy Canon. Niniejsza ulotka i specyfikacje produktu zostały opracowane przed premierą produktu. Firma Canon zastrzega sobie prawo do zmian ostatecznych specyfikacji bez uprzedniego powiadomienia.™ oraz ©: Wszystkie nazwy firm i/lub produktów są znakami towarowymi i/lub zastrzeżonymi znakami handlowymi odpowiednich producentów w poszczególnych rynkach i/lub krajach. Dla uzyskania najlepszych efektów, firma Canon zaleca użycie nośników Canon Media. Należy zapoznać się z listą kompatybilności nośników (papieru), aby sprawdzić, które gatunki papieru/nośników są zalecane. AUTENTYCZNE logo Canon oznacza stałą wysoką jakość i wydajność. W celu uzyskania dodatkowych informacji, odwiedź stronę [www.canon-europe.com/Canon\\_Copier\\_Consumable\\_Technology](http://www.canon-europe.com/Canon_Copier_Consumable_Technology)



Canon's GENUINE logo means quality all-round performance



you can  
**Canon**



**Canon Polska Sp. z o.o.**  
ul. Mołdawska 9  
02-127 Warszawa  
tel. +48 22 572 30 00  
faks +48 22 572 30 11  
<http://www.canon.pl>  
e-mail: [canon@canon.pl](mailto:canon@canon.pl)

Twój Partner