

**Panasonic**  
ideas for life

cyfrowy system  
przetwarzania obrazu

DP-1820E\*/ DP-1820P

\*DUPLEX W STANDARDZIE

**INTELIгентNY** sposób pracy



**GOTOWA  
DO PRACY  
W SIECI  
LAN**

**18 stron/min**

Cyfrowe kopiowanie/drukowanie

**Standardowo** Drukarka sieciowa/  
Oprogramowanie do zarządzania dokumentami

**600 dpi z dużą prędkością**  
Funkcja skanera sieciowego

**Faks internetowy**  
Wysyłanie faksów na adres e-mail

**WORKIO™**  
DIGITAL IMAGING SYSTEMS



# WORKiO

## WORKiO dla każdego biura

Witamy w świecie cyfrowych platform przetwarzania obrazu WORKiO, gdzie przenikają się cyfrowa komunikacja i nowoczesna technologia przetwarzania obrazu. Wnosząc do twojego biura wszechstronność, niezawodność, łatwość obsługi oraz większe możliwości połączeń sieciowych, WORKiO zapewnia naprawdę inteligentny sposób pracy dla twojej firmy, a modele DP-1820E i DP-1820P są tego potwierdzeniem.



# WORKiO – zmieści się w każdym biurze

## Kompaktowe rozwiązanie do pracy w grupie z możliwością podłączenia do sieci



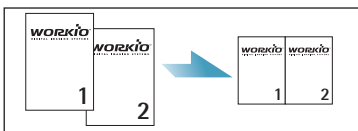
DP-1820E/DP-1820P łączy funkcje kopiarki i drukarki w jednym małym urządzeniu. Potrafi kopiować i drukować nawet na papierze formatu A3. Jest praktycznym obniżającym koszty rozwiązaniem dla przepływu dokumentów w biurze.

Dzięki standardowemu interfejsowi Ethernet 10/100 urządzenie DP-1820E/DP-1820P może też służyć jako drukarka sieciowa. Konstrukcja urządzenia jest kompaktowa, bo pozbawiona wystających tac i podajników. Pozwala to na umieszczenie urządzenia wszędzie, nawet na brzegu biurka, oszczędzając ceną biurową przestrzeń. Podobnie jak wszystkie urządzenia systemu WORKiO DP-1820E/DP-1820P jest zaprojektowana tak, aby jego obsługa była możliwie najprostsza. ■

### Bez wystających tac i podajników ma prawdziwie kompaktowe rozmiary

Dzięki zastosowaniu wewnętrznej tacy odbioru papieru i wyeliminowaniu wystających elementów konstrukcyjnych, obrys WORKiO przedstawia rzeczywistą powierzchnię potrzebną do jego ustawienia.

## Szybka cyfrowa kopiarka



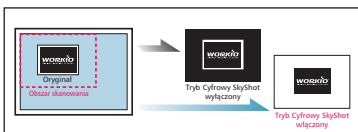
### Kopiowanie 2 na 1

Ta wygodna funkcja redukuje zużycie papieru dzięki umieszczeniu dwu zmniejszonych oryginałów na jednym arkuszu kopii.



### Obracanie obrazu

Sposób ułożenia oryginału nie ma już znaczenia - otrzymana kopia będzie prawidłowa.

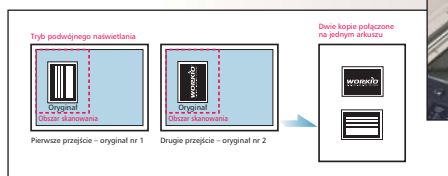


### Funkcja cyfrowy SkyShot

Ta funkcja, podczas wykonywania kopii z otwartą pokrywą, likwiduje zbędne i jednocześnie pochłaniające toner czarne obramowanie.

DP-1820E/DP-1820P kopiuje z prędkością 18 stron na minutę w doskonałej rozdzielczości 600 dpi. Kopiuje dokumenty w formacie A3. Zwiększa również wydajność pracy dzięki funkcjom: podwójnego naświetlania, kopiowania 2 na 1, cyfrowego SkyShot i obracania obrazu. W wyposażeniu dodatkowym dostępny jest automatyczny podajnik dokumentów (ADF) i automatyczny podajnik dokumentów z funkcją odwracania (i-ADF)\*. Przyspiesza to dość istotnie kopiowanie wielostronowych dokumentów. Standardowe elektroniczne sortowanie eliminuje ręczne układanie kopii. Oprócz rozdzielczości 600 x 600 dpi i 256-poziomowej skali odcieni szarości DP-1820E/DP-1820P zapewnia stałą optymalną jakość obrazu, monitorując temperaturę i wilgotność powietrza oraz odpowiednio dostosowując parametry istotne dla jakości kopii/wydruków. ■

\* Dostępny tylko dla modelu DP-1820E.



### Podwójne naświetlanie Oryginalna funkcja WORKiO

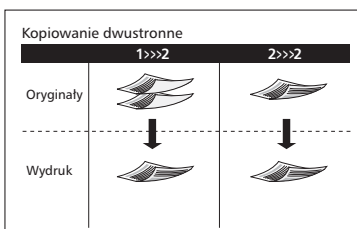
Wybierając funkcję Double Exposure (podwójne naświetlanie), użytkownik może wykonywać wysokiej jakości kopie dwustronnych dokumentów na jednej stronie, pozbawione czarnych obramowań nawet przy kopiowaniu z otwartą pokrywą oryginałów. Funkcja ta jest wyjątkowo wygodna, gdy kopiuje się małe dwustronne dokumenty, takie jak dowody osobiste, karty ubezpieczeniowe, czek, pokwitowania itp.



Większość

Cy

## Wszechstronność funkcji Duplex (DP-1820E)

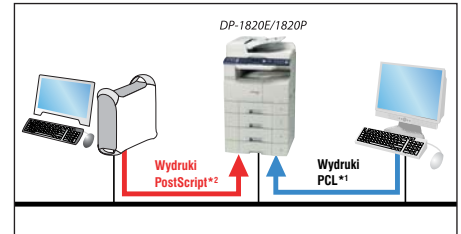


Standardowy w modelu DP-1820E moduł dwustronnego kopiowania, (Duplex) umożliwiając kopiowanie, drukowanie i faksowanie na obu stronach, zwiększa efektywność pracy. Korzystając z tej funkcji i z dodatkowego automatycznego podajnika dokumentów (ADF), użytkownik może z pliku jednostronnych dokumentów w podajniku otrzymać o połowę mniejszy plik dwustronnych kopii. Opcjonalny automatyczny podajnik dokumentów z funkcją odwracania (i-ADF) umożliwia automatyczne skopiowanie pliku dwustronnych dokumentów na plik dwustronnych kopii. ■

WORKiO DP-1820E/DP-1820P to rozwiązanie łączące funkcje kopiarki, drukarki i faksu w jedno kompaktowe, przyjazne użytkownikowi urządzenie, które nadaje nowy wymiar znaczeniu słowa „efektywność”. Wyjątkowa wszechstronność, możliwość pracy w sieci komputerowej i niski całkowity koszt posiadania (Total Cost Ownership) sprawiają, że WORKiO DP-1820E/DP-1820P zapewnia inteligentny sposób pracy.

### Szybka drukarka sieciowa formatu A3

DP-1820E/DP-1820P podłączone do sieci komputerowej przez interfejs Ethernet 10Base-T/100Base-TX może służyć jako szybka, wysokiej jakości drukarka laserowa, drukująca dokumenty w formacie do A3. Nawet przy szybkości 18 stron na minutę (formatu A4) utrzymuje jakość wydruku do 1200 dpi x 600 dpi<sup>1</sup>. Standardowy interfejs Ethernet zapewnia zdolność drukowania dla wszystkich komputerów PC pracujących w sieci LAN, obniżając ogólne koszty. Standardowym wyposażeniem w WORKiO DP-1820E/DP-1820P jest złącze USB pozwalające na podłączenie urządzenia do pojedynczego komputera PC. ■



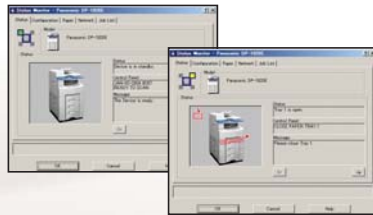
### Interfejs sieciowy

WORKiO umożliwia współdzielenie zasobów sieciowych dzięki czemu zwiększa się efektywność pracy związanej z drukowaniem dokumentów. Dzięki standardowemu interfejsowi Ethernet 10Base-T/100Base-TX urządzenie DP-1820E/DP-1820P zapewnia możliwość drukowania wszystkim komputerom pracującym w sieci.

- \*1 Wymagany jest opcjonalny moduł kontrolera wydruku PCL.
- \*2 Wymagane jest zainstalowanie opcjonalnego wielostronicowego modułu kontrolera języka opisu wydruku.

### Status monitor

Program ten pozwala użytkownikowi na sprawdzanie aktualnego stanu WORKiO DP-1820E/DP-1820P bez wstawiania od biurka.



### Wszechstronność skanowania sieciowego

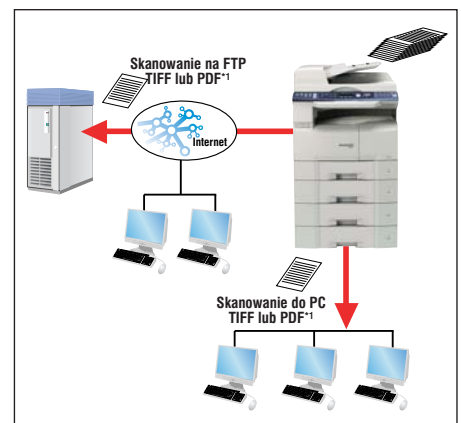
Dzięki opcjonalnemu modułowi skanera sieciowego DP-1820E/DP-1820P szybko zamienia papierowe dokumenty o formacie do A3 w cyfrowe dane o wysokiej rozdzielczości 600 dpi, ułatwiając ich przechowywanie i późniejszy przepływ w biurze. Urządzenie DP-1820E/DP-1820P staje się w ten sposób potężnym sieciowym skanerem rewolucjonizującym obieg dokumentów. Dzięki funkcji Nazywanie plików użytkownik ma swobodę nadawania plikom nazw przed zeskanowaniem. ■

### Różne protokoły i różne sieci komputerowe

Kompatybilność z wieloma systemami operacyjnymi gwarantuje, że klienci sieci LAN, używający systemów Windows XP/2000/Server2003<sup>2</sup>, 98, Me, a nawet Windows NT 4.0, mogą skorzystać z wszechstronności funkcji skanowania sieciowego Push-type.

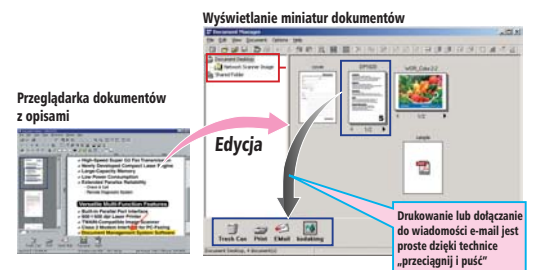
- \*1 Aby otrzymać plik w formacie TIFF lub PDF, niezbędne jest oprogramowanie Panasonic DMS (System zarządzania dokumentami).
- \*2 Dostępny od 2005 roku.

# wygoda i wszechstronność cyfrowej obróbki obrazu



## Zarządzanie dokumentami

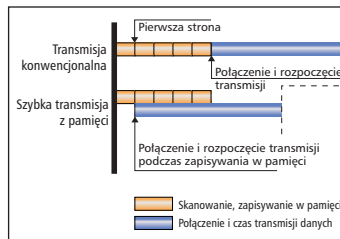
WORKiO dzięki funkcji szybkiego skanowania nie tylko prawie natychmiast wprowadza dokumenty biurowe do cyfrowego obiegu, ale też dostarcza program Document Manager, aby wydajnie zarządzać, edytować i udostępniać zeskanowane dokumenty. Dzięki prostej opcji „przeciągnij i puść” użytkownik może edytować dokumenty umieszczone na jego komputerze, zarządzać nimi, a nawet udostępniać je innym użytkownikom sieci. ■



## Szybki faks Super G3

Dzięki dodatkowemu modułowi faksu Super G3 WORKiO DP-1820E/DP-1820P staje się potężnym narzędziem mającym możliwość transmisji dokumentu w wysokiej rozdzielczości, za pomocą funkcji „szybkiego skanowania” (0,7 s\*) i „szybkiej transmisji z pamięci”. Opcjonalny moduł do komunikacji faksowej i standardowe oprogramowanie Panafax Desktop umożliwiają użytkownikowi wysyłanie dokumentów poprzez sieć LAN bezpośrednio z komputera oraz z WORKiO do faksów G3 na całym świecie. ■

\* Karta A4 w pionie w rozdzielczości STANDARD lub FINE z podajnika ADF.



### Szybka transmisja z pamięci

Podczas transmisji faksowej dokumentu wielostronicowego WORKiO rozpoczyna jego wysyłanie już podczas skanowania.

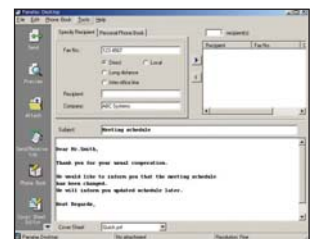
### Dodatkowa klawiatura

Opcjonalna klawiatura pozwala na zapamiętanie numerów faksów, adresów e-mail i adresów PC dla maksymalnie 32 stacji. Dzięki temu można łatwo wysłać dokumenty po naciśnięciu jednego przycisku. Można używać jej również w celu nadania nazw dokumentom.



### Protokół Super G3 i kompresja JBIG

W pełni zgodny ze standardem ITU-T V.34, faksmodem Super G3 firmy Panasonic zapewniający prędkość transmisji 33,6 kb/s i zaawansowaną kompresję JBIG przesyła stronę formatu A4 w około 2,9 sekundy. Dzięki kompresji JBIG dokumenty są wysyłane efektywnie i odtwarzane u odbiorcy bez strat jakości.



### Oprogramowanie Panafax Desktop

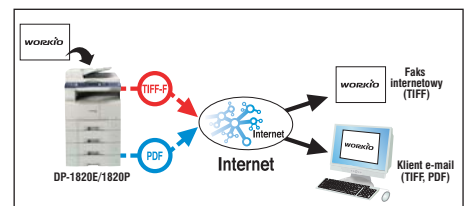
Wysyłanie faksów z komputera jest bardziej efektywne dzięki umożliwieniu użytkownikowi przygotowania danych do wysłania bezpośrednio na komputerze PC. Nie ma więc potrzeby drukowania dokumentów i konieczności podchodzenia do faksu, aby je wysłać. Proste w obsłudze oprogramowanie Panafax Desktop pozwala łatwo wysłać fakсы z komputera PC.

## Wysyłanie faksów przez Internet

DP-1820E/DP-1820P można skonfigurować tak, aby skanować dokumenty do plików TIFF lub PDF, co pozwala użytkownikowi na wysyłanie ich do komputera jako załączników do wiadomości e-mail lub wysłanie do innego faksu internetowego<sup>\*1,2</sup>. Zeskanowane dokumenty można wysłać jednocześnie nawet do kilku użytkowników poczty elektronicznej. Dzięki funkcji Transmisji mieszanej (Mixed Broadcast) oraz wygodnym opcjom faks/e-mail można łatwo wysłać ten sam dokument jednocześnie do wielu użytkowników poczty elektronicznej i faksów G3. ■

\*1 W zależności od możliwości faksu odbierającego dokument może nie zostać prawidłowo wydrukowany ze względu na wybraną rozdzielczość i format dokumentu.

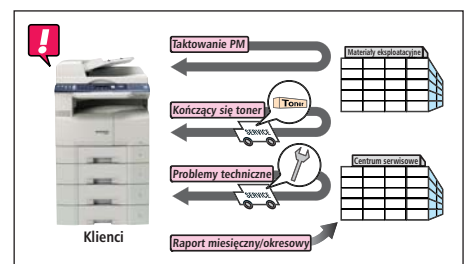
\*2 Faks internetowy obsługuje tylko pliki w formacie TIFF.



## Funkcja Check & Call

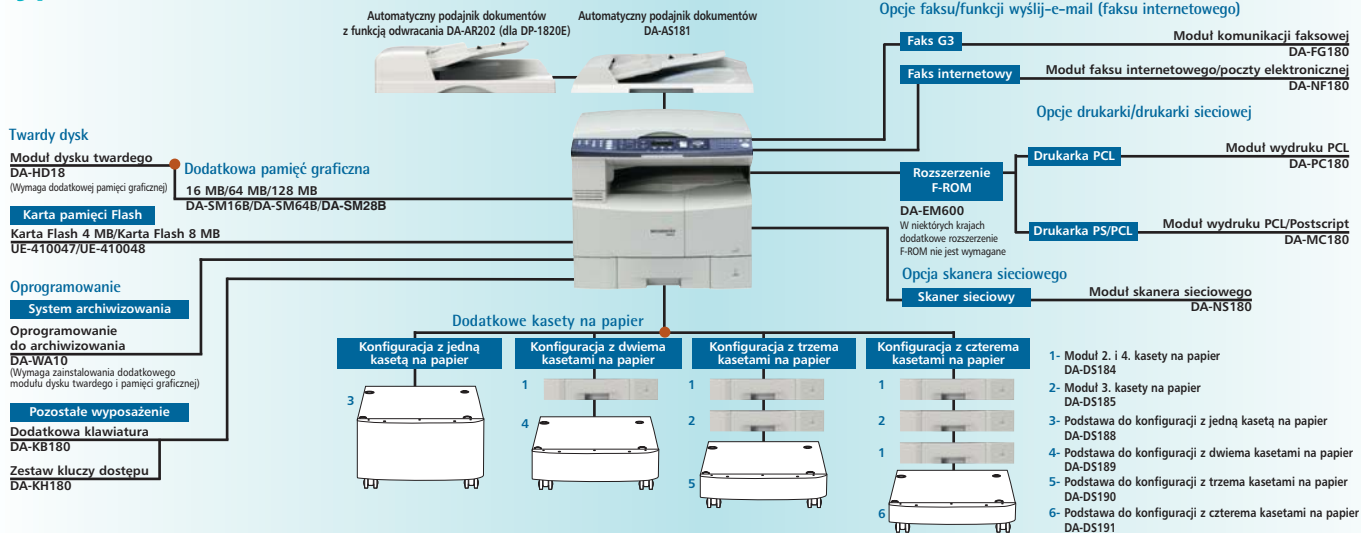
Automatycznie zgłaszając stan poziomu toneru i parametry różnych kluczowych mechanizmów obsługi serwisowej, funkcja Sprawdź i zadzwoni (Check & Call) daje możliwość zapobiegania kosztownym przestojom. DP-1820E/DP-1820P współpracuje również z Systemem Zdalnej Diagnostyki\* (Remote Diagnostic System), który pozwala technikom na szybkie zidentyfikowanie problemu i znalezienie natychmiastowego rozwiązania. ■

\* Wymagana jest dodatkowa karta komunikacji faksowej lub moduł faksu internetowego/poczty elektronicznej.





## Wyposażenie dodatkowe do modeli DP-1820E/DP-1820P



## Parametry techniczne modeli DP-1820E/DP-1820P

Główne parametry	
Typ	Biurkowa
Technika kopiowania/drukowania	Laserowa pośrednia elektrostatyczna
Technika wywoływania	Suchy proces dwuskładnikowy
Automatyczny podajnik dokumentów (opcja)	50 arkuszy (A4, gramatura 75 g/m <sup>2</sup> ) dla DP-1820E, DP-1820P
Automatyczny podajnik papieru z funkcją odwracania (opcja) <sup>1</sup>	50 arkuszy (A4, gramatura 75 g/m <sup>2</sup> ) dla DP-1820E
Podajnik papieru	1 x kaseeta na 550 arkuszy + podajnik boczny na 50 arkuszy Maks. 2250 arkuszy z dodatkowymi kasetami
Gramatura papieru	Kaseeta: od 60 do 90 g/m <sup>2</sup> Podajnik boczny: od 55 do 133 g/m <sup>2</sup>
Moduł automatycznego duplexu <sup>1</sup>	Standardowe wyposażenie DP-1820E
Zasilanie	AC 220-240 V, 50/60 Hz, 6,5 A
Pobór mocy	Maksymalnie: poniżej 1,3 kW W trybie energooszczędnym: około 19,5 W W trybie uśpienia: około 9,5 W
Czas nagrzewania	Ok. 30 s (główny wyłącznik włączony) Ok. 30 s (tryb uśpienia)
Wymiary (szer. x dług. x wys.) (Wys. - wysokość do poziomu szyby) <sup>2</sup>	558 x 557 x 460 mm
Masa <sup>2</sup>	DP-1820E około 44,6 kg DP-1820P około 43,6 kg (bez dodatkowego wyposażenia)
Funkcje kopiarki cyfrowej	
Rozdzielczość	600 x 600 dpi
Skala szarości	256 poziomów
Szybkość kopiowania wielostr. <sup>3</sup>	18 stron/min
Maksymalny format oryginału	A3
Format kopii	A3-A5
Proporcje kopiowania	Powiększenie (stałe) 200%, 173%, 141%, 122%, 115% Zmniejszenie (stałe) 87%, 82%, 71%, 58%, 50%
Zoom (zmienny)	Od 50% do 200% (co 1%)
Kopiuwanie wielokrotne	Od 1 do 999 (automatyczny reset do 1)
Ekspozycja naświetlenia	Tekst, tekst/foto, foto
Pamięć sortowania (standardowa)	16MB
(dodatkowa) <sup>4</sup>	Pamięć podstawowa i dodatkowo 16 MB/64 MB/128 MB 12 GB (z dodatkowym twardym dyskiem)
Funkcje drukarki	
Interfejs drukarki sieciowej	Ethernet 10Base-T/100Base-TX
Protokoły komunikacyjne	TCP/IP, LPD (LPR), IPP, AppleTalk (PS), SNMP, DHCP
Interfejs drukarki lokalnej	USB 1.1
Język opisu strony (standardowy) (dodatkowy)	Panasonic Printing System dla Windows® Emulacja PCL 5e <sup>5</sup> , emulacja PCL 6 <sup>5</sup> PostScript® Adobe <sup>®3</sup> ™
Szybkość drukowania <sup>3</sup>	18 stron/min
Format papieru	Kasety na papier: od A3 do A5 Podajnik boczny: od A3 do koperty (DL)
Rozdzielczość drukowania	Równoważna 1200 dpi x 600 dpi (PCL, PS) 600 dpi x 600 dpi, 300 dpi x 300 dpi (GDI, PCL, PS)
Pamięć drukarki	20 MB
Pamięć drukarki PC/PIS	6 GB z dodatkowym twardym dyskiem
Kompatybilne systemy operacyjne	Windows® XP/2000/Server2003 <sup>7</sup> , 98, Me, Windows®NT 4.0 użytkownika MacOS 8.6-10.2
Kompatybilne sieciowe systemy operacyjne	Windows®NT 4.0, Windows®2000/Server2003 <sup>7</sup> , UNIX (LPR), Linux (LPR)

Funkcje skanera sieciowego (opcja)	
Interfejs skanera sieciowego	Ethernet 10Base-T/100Base-TX
Maksymalny format skanowania	A3
Rozdzielczość skanowania	150 dpi x 150 dpi, 300 dpi x 300 dpi, 600 dpi x 600 dpi
Szybkość skanowania <sup>8</sup>	Ok. 1,1 s (A4 pionowo 150 dpi x 150 dpi lub 300 dpi x 300 dpi z podajnika ADF)
Schemat kodowania	JBIG / MMR / MR / MH
Format danych	TIFF, PDF
Funkcje faksu G3 (opcja)	
Kompatybilność	ITU-T Group 3, ECM
Szybkość modemu	33,6 kbps
Schemat kodowania	JBIG / MMR / MR / MH
Szybkość skanowania <sup>8</sup>	Ok. 0,7 s (A4 pionowo w trybie „Standard” lub „Fine”)
Szybkość przesyłania <sup>9</sup>	Ok. 2,9 s
Rozdzielczość skanowania	Standard: 8 punktów/mm x 3,85 linii/mm Fine (dobra): 8 punktów/mm x 7 linii/mm Super Fine (bardzo dobra): 16 punktów/mm x 15,4 linii/mm 600 dpi: 600 dpi x 600 dpi
Efektywna szerokość skanowania	A3 (292 mm)
Rozdzielczość rejestracji	600 x 600 dpi
Pamięć standardowa <sup>10</sup>	2 MB (około 120 stron)
Pamięć dodatkowa (opcja) <sup>10</sup>	Pamięć podstawowa + dodatkowo 4 MB (320 stron)/8 MB (640 stron)
Liczba automatycznych dialerów	1032 (wybieranie skrótc. + dodatkowa klawiatura + dodatkowy twardy dysk)
Funkcje faksu internetowego/poczty elektronicznej (opcja) <sup>11</sup>	
Kompatybilność	IETF RFC 2305, ITU-T T.37
Protokół komunikacyjny	TCP/IP, SMTP, POP3, MIME, LDAP <sup>12</sup>
Zgodność sieciowa	Ethernet 10Base-T/100Base-TX (IEEE 802.3)
Format danych	TIFF (Profili S/F/J), PDF <sup>13</sup>

### Wymiary



### Uwagi

- \*1 Dostępny tylko dla modelu DP-1820E.
  - \*2 Wymiary i masa podane są w przybliżeniu.
  - \*3 Prędkości są uzależnione od aplikacji, konfiguracji i statusu urządzenia. Poszczególne prędkości mogą się różnić od podanych powyżej.
  - \*4 Może być niedostępne w niektórych krajach.
  - \*5 Wymagany jest opcjonalny moduł kontrolera wydruku i moduł wielostronowego języka opisu wydruku.
  - \*6 Wymagany jest opcjonalny moduł wielostronowego języka opisu wydruku.
  - \*7 Dostępny od 2005 roku.
  - \*8 Szybkość skanowania odnosi się do procesu podawania od góry do końca pojedynczej strony tabeli testowej. Czas procesu podawania nie zawiera czasu potrzebnego na osiągnięcie punktu skanowania przez początek strony oraz na jej wysunięcie. Czas procesu całkowitego zachowania nie ma zastosowania.
  - \*9 Czas przesyłania dotyczy pamięci przesyłania danych tekstu tylko przy wykorzystaniu strony wzorcowej rysunku ITU-T Nr 1 między takimi samymi modelami przy maksymalnej prędkości modemu. Czas przesyłania podczas rzeczywistego użytkowania może być inny. Zazwyczaj publiczne linie telefoniczne mogą zapewnić prędkość komunikacji maksymalnie do 28,8 kbps. Centrala abonencka (PBX) może powodować spadek prędkości przesyłania do niższych wartości.
  - \*10 Na podstawie punktu ITU-T Nr 1 z zaskanowanego z rozdzielczością „STANDARD”.
  - \*11 W zależności od możliwości faksu odbierającego, dokument może nie zostać prawidłowo wydrukowany ze względu na wybraną rozdzielczość i format dokumentu.
  - \*12 Funkcja niedostępna w niektórych krajach.
  - \*13 Faks internetowy T.37 obsługuje tylko format TIFF.
- Wygląd i dane techniczne mogą ulec zmianie bez konieczności powiadomienia. Poszczególne elementy wyposażenia dodatkowego mogą nie być dostępne w momencie wydania tej ulotki.
- Microsoft® Windows® i Windows® NT są zastrzeżonymi znakami handlowymi Microsoft Corporation, Adobe, PostScript i PostScript 3 są zastrzeżonymi znakami handlowymi Adobe Systems Incorporated w USA i w innych krajach. PCL jest zastrzeżonym znakiem handlowym Hewlett-Packard Company i firm powiązanych. WORKiO™ jest znakiem handlowym Matsushita Electric Industrial Co., Ltd. Pozostałe marki lub nazwy produktów są znakami handlowymi ich właścicieli.



Jako partner programu Energy Star®, firma Panasonic zapewnia, że to urządzenie spełnia warunki określone w programie Energy Star® dotyczące oszczędznego gospodarowania energią.

### ISO 9001 System Kontroli Jakości

Każdy aspekt działalności naszej firmy w zakresie wytwarzania biurowego sprzętu informatycznego, począwszy od produkcji, a skończywszy na marketingu, spełnia standardy Systemu Kontroli Jakości ISO 9001. Projektowanie, rozwój, produkcja, instalacja, naprawa i konserwacja sprzętu biurowego, urządzeń z nim związanych oraz materiałów eksploatacyjnych. Fabryki poza Japonią również uzyskały certyfikaty ISO9001.



# Panasonic®

Panasonic Polska Sp. z o.o.  
 Al. Krakowska 4/6, 02-284 Warszawa, Polska  
<http://www.panasonic.pl>  
 Tel. (22) 338 11 00, Faks (22) 338 12 00, Infolinia 0 800 351 903

Dane techniczne mogą ulec zmianie bez powiadomienia.  
 Błędy w druku zastrzeżone.  
 MG-C443EE 0404 Wydrukowane w Polsce